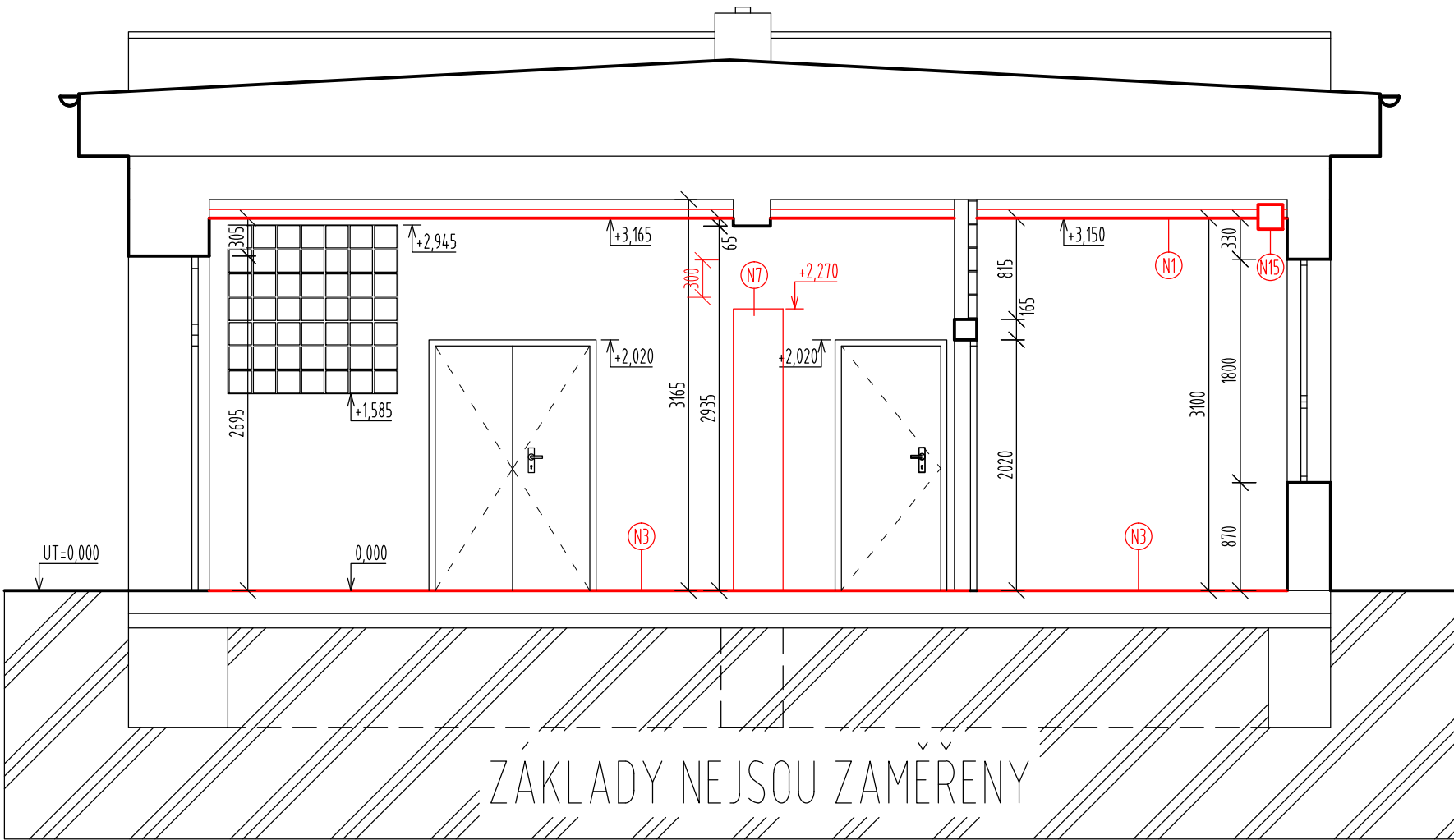


ŘEZ A - Á - NOVÝ STAV | 1:50



LEGENDA STAVEBNÍCH ÚPRAV

- N1 NOVÉ SÁDROKARTONOVÉ PODHLEDY
- N3 NOVÁ NÁŠLAPNÁ VRSTVA - STĚRKA VČETNĚ SOKLU NA EPOXIDOVÉ BÁZI, PROTISKLUZOVÁ, BÉŽOVÉ BARVY, VÝŠKOVĚ SJEDNOCENA V PŮDORYSE CELÉHO OBJEKTU, RESPEKTUJÍCÍ VÝŠKU PRAHU VSTUPNÍCH DVEŘÍ
- N7 SDK KASTLÍK TL. 50 mm K ZAKRYTÍ LIŠT S REVIZNÍMI DVÍŘKY, ŠxVxH 400x2270x150 mm
- N15 NOVÉ MECHANICKÉ ZATEMŇOVACÍ VNITŘNÍ ŽALUZIE, VIZ DETAIL

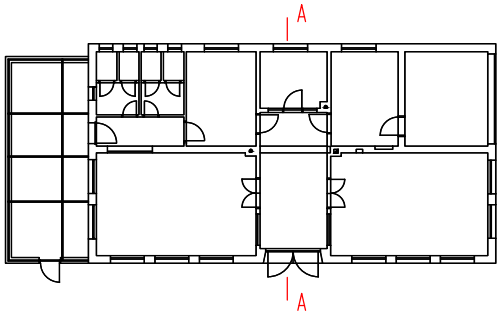
LEGENDA MATERIÁLŮ:

- STÁVAJÍCÍ KONSTRUKCE
- NOVÉ KONSTRUKCE
- ROSTLÝ TERÉN


POZNÁMKA

- STÁVAJÍCÍ STAV DLE PODKLADŮ INVESTORA
- KONSTRUKČNÍ DETAILY JE NUTNO ŘEŠIT PŘÍMO NA STAVBĚ
- ZHOTOVITEL STAVBY ZODPOVÍDÁ ZA DODRŽOVÁNÍ BOZP, PO A OSTATNÍCH PRÁVNÍCH PŘEDPISŮ A NOREM ČSN PŘI PROVÁDĚNÍ DÍLA NAPŘ: ZÁK. Č. 350/2012 SB. (STAVEBNÍ ZÁKON) A VYHLÁŠKA Č. 268/2009 SB. O TECHNICKÝCH POŽADAVCÍCH STAVBY
- ZHOTOVITEL STAVBY JE POVINEN SI VÝMĚRY PŘEMĚŘIT PŘÍMO NA STAVBĚ PŘED ZAHÁJENÍM STAVBY
- NEDÍLNOU SOUČÁSTÍ TOHOTO VÝKRESU JSOU I DALŠÍ INFORMACE UVEDENÉ V JINÝCH ČÁSTECH KOMPLEXNÍ PROJEKTOVÉ DOKUMENTACE. MÁ SE ZA TO, ŽE JE-LI INFORMACE UVEDENA V JEDNÉ ČÁSTI TÉTO PROJEKTOVÉ DOKUMENTACE, JAKO BY BYLA UVEDENA I V ČÁSTECH OSTATNÍCH

±0,000 = 177,20 m n.m. BpV



CHRÁNĚNO AUTORSKÝM ZÁKONEM  
- zákon č.121/2000 Sb. -

HL. INŽENÝR PROJEKTU:	Ing. Vít Ševčík	<div><p>Horní 32, 639 00 Brno, tel: 604 200 092</p></div>	
ZODPOVĚDNÝ PROJEKTANT:	Ing. Vít Ševčík		
VYPRACOVAL:	Ing. Josef Váňa		
INVESTOR:	Mendelova univerzita v Brně Zemědělská 1665/1, 613 00 Brno		
MÍSTO STAVBY:	parc. č. 1733; k.ú. [Lednice na Moravě 679828] Čechová II 333, 691 44 Lednice	DATUM	06/2018
NÁZEV AKCE:	REKONSTRUKCE UČEBEN A LABORATOŘÍ V PROSTORÁCH ZAHRADNICKÉ FAKULTY - REKONSTRUKCE PAVILONU M	FORMÁT	2xA4
		Č. ZAKÁZKY	18_013
		STUPEŇ	DPS
OBSAH:	SO 03 - D.1.1 ARCHITEKTONICKO-STAVEBNÍ ŘEŠENÍ	MĚŘÍTKO	1:50
NÁZEV VÝKRESU ŘEZ A - A - NOVÝ STAV		Č. VÝKRESU D.1.1.105	